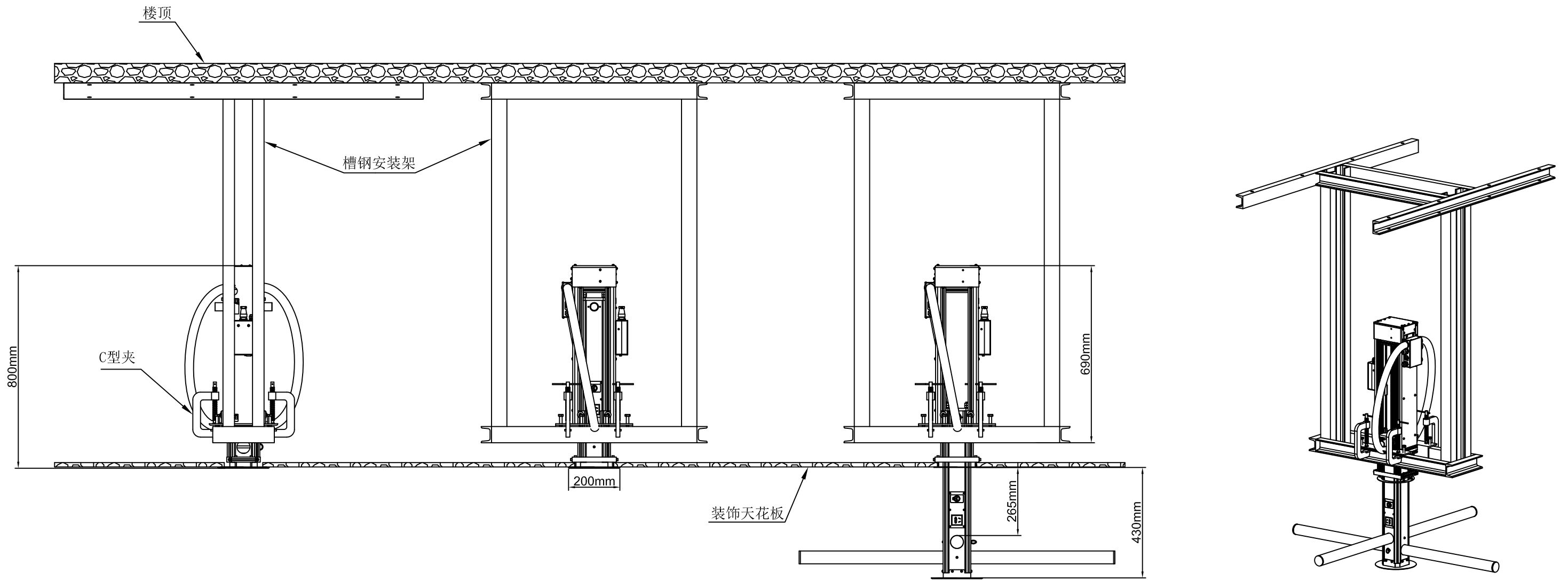


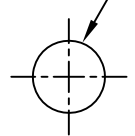
LPD-1250MA 多功能悬挂吊点外形及开孔尺寸



设备外形尺寸
267mmx300mm



天花开孔尺 $\phi 150\text{mm}$



主要技术指标及性能

1. 设备吊装尺寸: 根据现场环境吊装 (建议使用示意槽钢结构吊装)
2. 设备安装高度大于: 900mm
3. 天花开孔尺寸: $\phi 150\text{mm}$
4. 升降最大行程: 430mm
5. 最大静态负载: 1250kg
6. 线缆电源输入: 220V AC \times 16A
7. 电源配置: 额定2 \times 10A插座
8. 灯光控制: 双回路 XLR3
9. 控制方式: RS485控制
10. 安全保护: 灯杆插入禁止上升

Jomard.

上海精仪达智能科技有限公司

Jomard Intelligent Technology Co.,Ltd

产品名称

产品型号

日期

多功能悬挂吊点

LPD-1250MA

2023-8-7